

3. Odpoveď na otázku doručenu dňa 18.12.2021

Otázka

Z podkladov súťaže - zameranie v časti KOSUTY nám nie je jasne trasovanie vysokotlakého plynovodu a jeho ochranné pásmo, prosíme špecifikovať, či je možné osadiť objekt min. 2m alebo 20 od vedenia

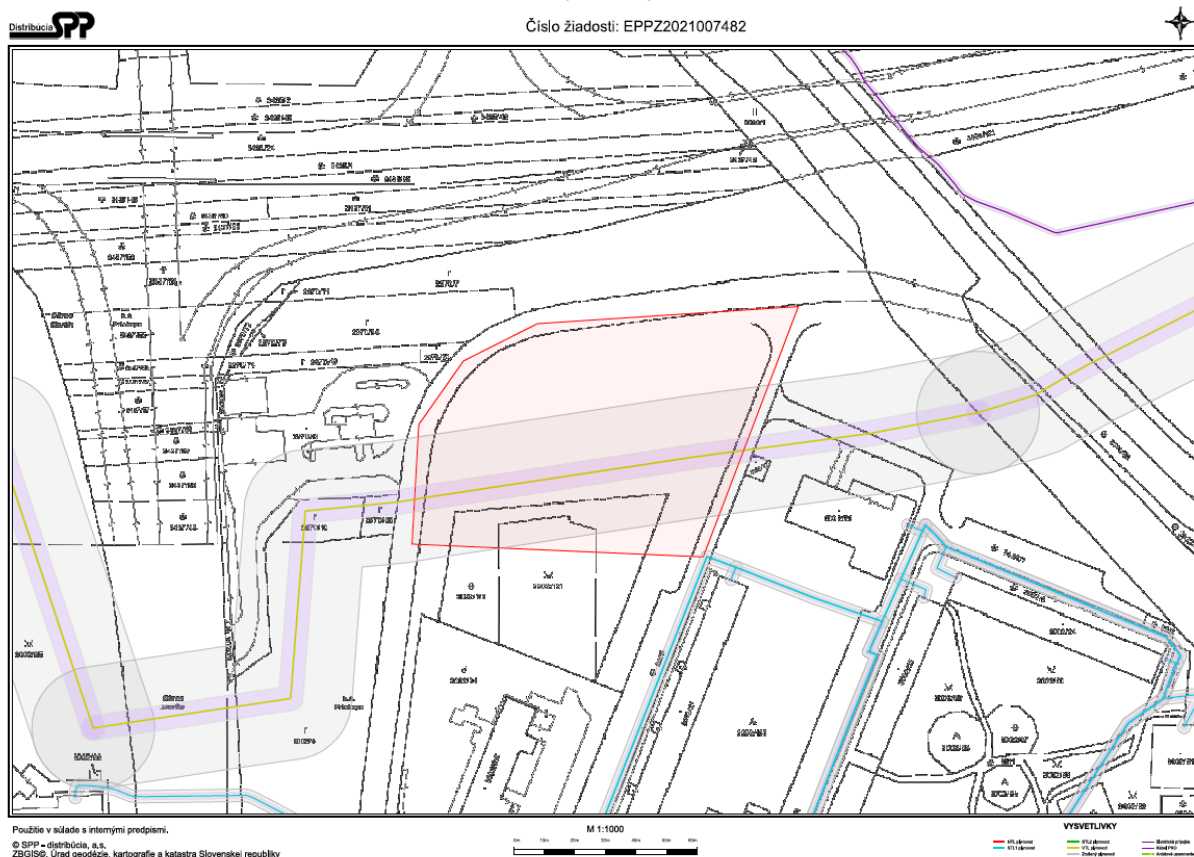
Odpoveď

V podkladoch pre súťaž sú trasy uvedené a dôležité je preštudovať aj stanoviská správcov sietí. Do ochranného pásma zasiahnuť nemôžete. Do bezpečnostného môžete, ale výstavba a projekt musí tento fakt zohľadňovať

Zo stanoviska SPP:

Príloha č. 2 - Orientačné znázornenie (formát A3)

Strana: 1



Príloha č. 3 – Zoznam plynárenských zariadení v záujmovom území

Číslo žiadosti: EPPZ2021007482

Plynárenské zariadenie	Tlakový stupeň	Dimenzia [mm]	Počet [ks]	Veľkosť OP [m]	Veľkosť BP [m]	Narušené OP	Narušené BP
Hlavný plynovod	VTL	200	1	4 m	20 m	Áno	Áno
Hlavný plynovod	STL1	150	1	1 m	2 m	Áno	Áno

Upozorňujem, preštudujte si všetky dokumenty v súťažných pomôckach

V Martine 22.12.2021

Vypracovala Ing. arch. Viera Šottníková